

UAB "Inventorizacija LT"

NEKILNOJAMOJO DAIKTO KADASTRINI MATAVIM BYLA

Tomas: 1

Nekilnojamojo turto objektas: **Žem s sklypas su statiniais**

Bylos Nr.: **13/7139**

Registro Nr.: **44/616056 (Žem s sklypas su statiniais)**

Adresas: **Vilniaus m. sav. Vilniaus m. Gedimino pr. 51**

Lap skai ius: **63**



SUDERINTA

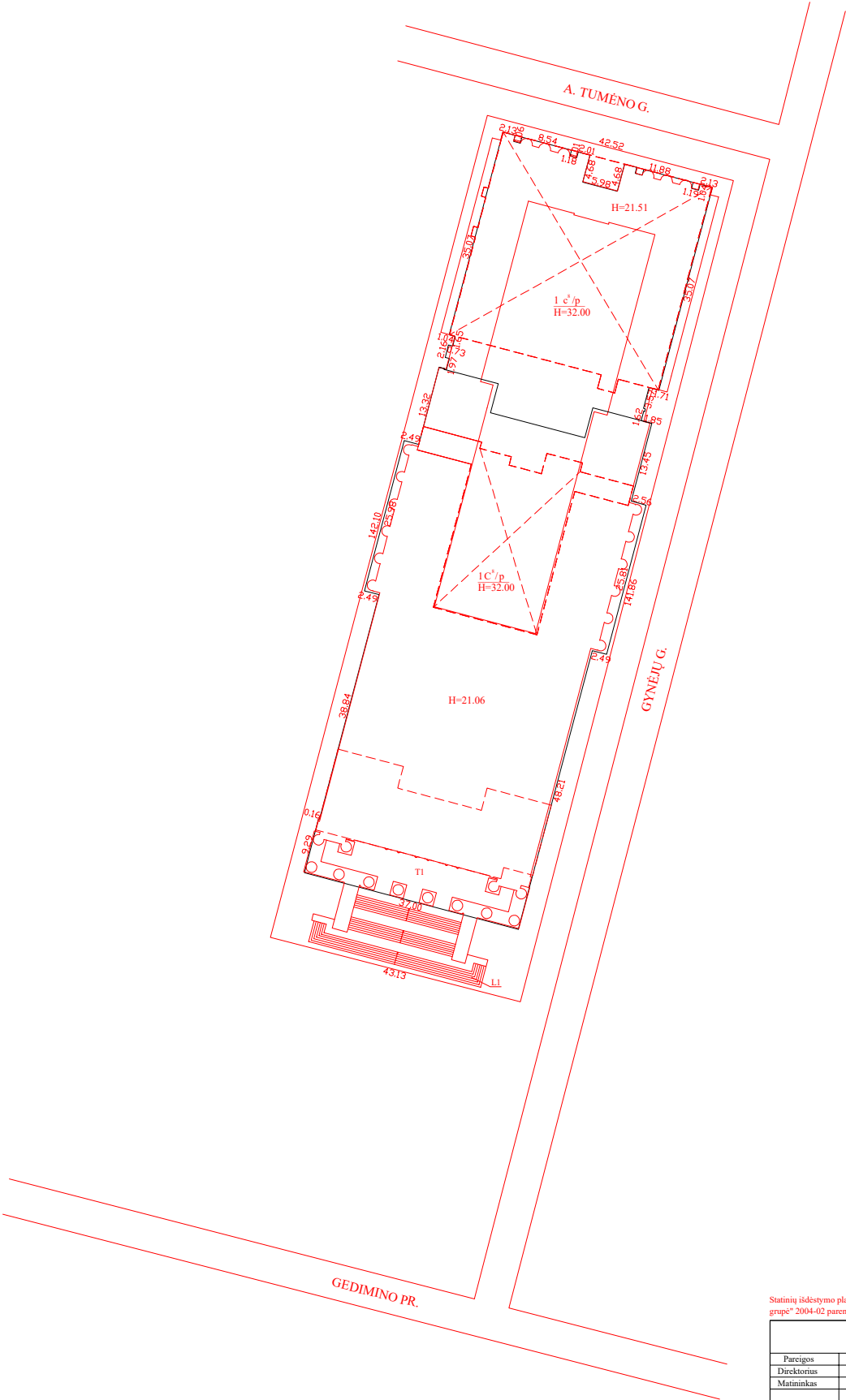
Valstybės įmonės Registrų centro Vilniaus filialas

Elektroniniu parašu pasirašė: Natalija Granickienė

Pareigos: Vyresnioji kadastro specialistė

Laiko žyma: 2016-06-16 10:22:51

[illegible]



Statinių išdėstymo planas sudarytas pagal "Miesto plėtros departamento gamybos grupę" 2004-02 parengtą žemės sklypo planą

UAB "Inventorizacija LT"			
Kvalifikacijos pažymėjimo Nr. 2M-M-329, 2008-06-			
Parcis	V. pavardė	Parašas	Data
Directorius	L. Jurevičius		2016-05-02
Matininkas	G. Mingaila		
Statinių išdėstymo planas		1:500	A.V.
Vilniaus m. sav. Vilniaus m. Gedimino pr. 51			

[illegible]

Bylos Nr. 13/7139
Tomo Nr. 1
Registro 44/616056

BYLOS TOMO VIDAUS APYRAŠAS

Eil. Nr.	Dokumento pavadinimas	Dokumento		Lap skai .	Bylos lap numeriai	Pastabos
		Nr.	Data			
1	Bylos apyrašas		2016-05-02	1	1	
2	Statinio planas "STATINI IŠD STYMO PLANAS"		2016-05-02	1	2	
3	Statinio nuotraukos 1F FORMA		2016-05-02	1	3	
4	Statinio planas "R SYS"		2016-05-02	2	4-5	
5	Statinio planas "PIRMAS AUKŠTAS"		2016-05-02	2	6-7	
6	Statinio planas "ANTRAS AUKŠTAS"		2016-05-02	2	8-9	
7	Statinio planas "TRE IAS AUKŠTAS"		2016-05-02	2	10-11	
8	Statinio planas "KETVIRTAS AUKŠTAS"		2016-05-02	2	12-13	
9	Statinio planas "KETVIRTAS A AUKŠTAS"		2016-05-02	1	14	
10	Statinio planas "PENKTAS AUKŠTAS"		2016-05-02	2	15-16	
11	Statinio planas "ŠEŠTAS AUKŠTAS"		2016-05-02	2	17-18	
12	Statinio planas "SEPTINTAS AUKŠTAS"		2016-05-02	1	19	
13	Statinio planas "SEPTINTAS A AUKŠTAS"		2016-05-02	1	20	
14	Statinio planas "AŠTUNTAS AUKŠTAS"		2016-05-02	1	21	
15	Statinio planas "DEVINTAS AUKŠTAS"		2016-05-02	1	22	
16	Pagrindinio pastato, jo dali ir priestat kadastro duomenys 1A FORMA		2016-05-02	4	23-26	
17	Pagrindinio pastato, jo dali ir priestat kainojimas (perkainojimas) 2A FORMA		2016-05-02	2	27-28	
18	Pagrindinio pastato vidaus plot eksplikacija 3 FORMA		2016-05-02	34	29-62	

Vidaus apyrašo lap 62

Direktorius Linas Jurevičius

Pagrindinio pastato vidaus plotų eksplikacija

3 FORMA

Adresas Vilniaus m. sav. Vilniaus m. Gedimino pr. 51

Unikalus Nr. 1096-2008-3018

Žym jimas 1C8/p

Paskirtis Kult ros

Matavim data 2016-05-02

Pavadinimas Biblioteka

Aukšto Nr.	Patalpos pažymėjimas plane		Patalpų pavadinimas	Bendras plotas m ²	Gyvenamosios paskirties patalpų							Negyvenamosios paskirties patalpų	
	1 simbolis	2 simbolis			Naudingas plotas m ²	Iš to skaičiaus			Pagalbinis nenaudingas plotas m ²	Rūšių (pusrūšių) plotas m ²	Garažų plotas m ²	Pagrindinis plotas m ²	Pagalbinis plotas m ²
						Gyvenamas plotas m ²	Verslo plotas m ²	Pagalbinis naudingas plotas m ²					
1	2	3	4	5	6	7	8	9	10	11	12	13	14
R	R	1	Pagalbinė patalpa	16,01									16,01
R	R	2	Koridorius-laiptinė	3,65									3,65
R	R	3	Koridorius	4,91									4,91
R	R	4	Koridorius	4,24									4,24
R	R	5	Pagalbinė patalpa	15,60									15,60
R	R	6	Koridorius	8,02									8,02
R	R	7	Pagalbinė patalpa	12,85									12,85
R	R	8	Pagalbinė patalpa	24,68									24,68
R	R	9	Pagalbinė patalpa	27,13									27,13
R	R	10	Pagalbinė patalpa	27,53									27,53
R	R	11	Pagalbinė patalpa	26,08									26,08



* 1 0 6 3 2 4 6 1 3 7 *

1	2	3	4	5	6	7	8	9	10	11	12	13	14
R	R	12	Pagalbinė patalpa	28,29									28,29
R	R	13	Koridorius	12,88									12,88
R	R	14	Persirengimo patalpa	9,22									9,22
R	R	15	Persirengimo patalpa	7,63									7,63
R	R	16	Vonia	6,61									6,61
R	R	17	Vonia	4,72									4,72
R	R	18	Koridorius	9,45									9,45
R	R	19	Pagalbinė patalpa	16,07									16,07
R	R	20	Koridorius-laiptinė	16,82									16,82
R	R3	21	Koridorius-laiptinė	6,59									6,59
R	R3	22	Koridorius	17,93									17,93
R	R3	23	Saugykla	242,47								242,47	
R	R3	24	Koridorius	2,20									2,20
R	R3	25	Saugyklos tarnybinė patalpa	27,88									27,88
R	R3	26	Techninė patalpa	3,89									3,89
R	R3	27	Koridorius	7,18									7,18
R	R3	28	Koridorius-laiptinė	7,92									7,92
R	R2	29	Pagalbinė patalpa	7,40									7,40
R	R2	31	Pagalbinė patalpa	47,20									47,20
R	R2	32	Persirengimo kambarys	20,51									20,51
R	R2	33	Koridorius	50,76									50,76
R	R2	34	Prausykla	2,03									2,03
R	R2	35	Tualetas	1,25									1,25



1	2	3	4	5	6	7	8	9	10	11	12	13	14
R	R2	36	Vonia	4,64									4,64
R	R2	37	Tualetas	1,41									1,41
R	R2	38	Tualetas	1,42									1,42
R	R2	39	Prausykla	1,96									1,96
R	R2	40	Dušas	3,20									3,20
R	R2	41	Persirengimo kambarys	9,46									9,46
R	R2	42	Pagalbinė patalpa	92,04									92,04
R	R2	43	Pagalbinė patalpa	36,81									36,81
R	R2	44	Koridorius	9,52									9,52
R	R2	45	Techninė patalpa	57,95									57,95
R	R2	46	Techninė patalpa	35,88									35,88
R	R2	47	Vent.kamera	93,15									93,15
R	R2	48	Vent.kamera	34,55									34,55
R	R2	49	Sandelis	56,72									56,72
R	R2	50	Pagrindinė patalpa	60,90									60,90
R	R2	51	Vandentiekio įvado patalpa	21,27									21,27
R	R2	52	Transformatorinė	31,38									31,38
R	R2	53	Sandelis	47,85									47,85
R	R2	54	Koridorius	13,28									13,28
R	R2	55	Koridorius	3,04									3,04
R	R2	56	Koridorius	85,43									85,43
R	R2	57	Techninė patalpa	42,07									42,07
R	R2	58	Pagalbinė patalpos	67,49									67,49



1	2	3	4	5	6	7	8	9	10	11	12	13	14
R	R2	59	Boilerinė	61,77									61,77
R	R2	60	Sandelis	16,65									16,65
Iš viso rūsyje (59 patalpos)				1617,44								242,47	1374,97
1	1	1	Tambūras	5,53									5,53
1	1	2	Koridorius-laiptinė	28,17									28,17
1	1	3	Koridorius	22,55									22,55
1	1	4	Tualetas	5,57									5,57
1	1	5	Valymo inventoriaus patalpa	2,62									2,62
1	1	6	Tualetas	11,57									11,57
1	1	7	Darbo kabinetas	11,16								11,16	
1	1	8	Darbo kabinetas	20,68								20,68	
1	1	9	Drabužinė	12,84									12,84
1	1	10	Laiptinė	7,71									7,71
1	1	11	Holas	21,65									21,65
1	1	12	Pagalbinė patalpa	25,20									25,20
1	1	13	Pagalbinė patalpa	19,67									19,67
1	1	14	Pagalbinė patalpa	57,82									57,82
1	1	15	Inventoriaus patalpa	27,54									27,54
1	1	16	Darbo kabinetas	23,70								23,70	
1	1	17	Darbo kabinetas	35,84								35,84	
1	1	18	Posėdžių patalpa	17,89								17,89	
1	1	19	Koridorius	7,97									7,97
1	1	20	Inventoriaus patalpa	5,84									5,84



* 1 0 6 3 2 4 6 1 3 7 *

1	2	3	4	5	6	7	8	9	10	11	12	13	14
1	1	21	Darbo kabinetas	11,59								11,59	
1	1	22	Tambūras	5,61									5,61
1	1	23	Koridorius-laiptinė	53,28									53,28
1	1	24	Skaitykla	26,00								26,00	
1	1	25	Skaitykla	101,85								101,85	
1	1	26	Koridorius	31,94									31,94
1	1	27	Kabinetas	69,36								69,36	
1	1	28	Kabinetas	98,29								98,29	
1	1	29	Darbo kabinetas	39,72								39,72	
1	1	30	Darbo kabinetas	39,76								39,76	
1	1	31	Darbo kabinetas	34,53								34,53	
1	1	32	Koridorius	24,66									24,66
1	1	33	Tualetas	3,28									3,28
1	1	34	Tualetas	3,08									3,08
1	1	35	Koridorius-laiptinė	16,12									16,12
1	1	36	Tambūras	4,18									4,18
1	1	37	Vestibiulis	47,97								47,97	
1	1	38	Tualetas	3,51									3,51
1	1	39	Pagalbinė patalpa	7,53									7,53
1	1	40	Budėtojo patalpa	19,89								19,89	
1	1	41	Tambūras	4,37									4,37
1	1	42	Foje	40,55									40,55
1	1	43	Pagalbinė patalpa	19,41									19,41



1	2	3	4	5	6	7	8	9	10	11	12	13	14
1	1	44	Prausykla	3,63									3,63
1	1	45	Tualetas	2,57									2,57
1	1	46	Prausykla	3,66									3,66
1	1	47	Tualetas	5,09									5,09
1	1	48	Salė	140,31								140,31	
1	1	49	Virtuvė	65,92									65,92
1	1	50	Darbo kabinetas	3,96								3,96	
1	1	51	Daržovių cechas	15,90									15,90
1	1	52	Koridorius	45,89									45,89
1	1	53	Darbo kabinetas	29,58								29,58	
1	1	54	Koridorius	4,72									4,72
1	1	55	Prausykla	3,07									3,07
1	1	56	Tualetas	1,96									1,96
1	1	57	Tualetas	1,68									1,68
1	1	58	Prausykla	6,42									6,42
1	1	59	Vonia	2,41									2,41
1	1	60	Tualetas	1,54									1,54
1	1	61	Sandėlis	4,15									4,15
1	1	62	Sandėlis	5,11									5,11
1	1	63	Šaldytuvų patalpa	7,84									7,84
1	1	64	Sandėlis	2,74									2,74
1	1	65	Tambūras	1,62									1,62
1	1	66	Salė	18,74								18,74	



1	2	3	4	5	6	7	8	9	10	11	12	13	14
1	1	67	Tambūras	3,48									3,48
1	1	68	Foje	21,19								21,19	
1	1	69	Prausykla	2,42									2,42
1	1	70	Tauletas	1,59									1,59
1	1	71	Tauletas	1,52									1,52
1	1	72	Vonia	2,88									2,88
1	1	73	Darbo kabinetas	7,53								7,53	
1	1	74	Darbo kabinetas	18,86								18,86	
1	1	75	Personalo patalpa	11,34								11,34	
1	1	76	Garažas	53,34									53,34
1	1	77	Darbo kabinetas	34,64								34,64	
1	1	78	Koridorius	12,57									12,57
1	1	79	Koridorius	24,87									24,87
1	1	80	Vonia	2,60									2,60
1	1	81	Prausykla	6,07									6,07
1	1	82	Tualetas	1,51									1,51
1	1	83	Darbo kabinetas	66,77								66,77	
1	1	84	Pagalbinė patalpa	13,96									13,96
1	1	85	Koridorius	17,10									17,10
1	1	86	Pagalbinė patalpa	9,69									9,69
1	1	87	Techninė patalpa	13,00									13,00
1	1	88	Sandėlis	9,97									9,97
1	1	89	Sandėlis	22,56									22,56



1	2	3	4	5	6	7	8	9	10	11	12	13	14
1	1	90	Sandėliukas	1,06									1,06
1	1	91	Gamybinė patalpa	70,24								70,24	
1	1	92	Gamybinė patalpa	39,54								39,54	
1	1	93	Gamybinė patalpa	25,56								25,56	
1	1	94	Elektros skydinė	9,11									9,11
1	1	95	Transformatorinė	15,53									15,53
1	1	96	Transformatorinė	7,50									7,50
1	1	97	Transformatorinė	12,22									12,22
1	1	98	Transformatorinė	10,47									10,47
1	1	99	Transformatorinė	20,93									20,93
1	1	100	Liftų mašinų patalpa	5,70									5,70
1	1	101	Tambūras	1,39									1,39
1	1	102	Automobilių stovėjimo aikštelė	210,49									210,49
1	1	103	Kabinetas	30,28								30,28	
1	1	104	Kabinetas	24,88								24,88	
1	1	105	Pagalbinė patalpa	32,50									32,50
1	1	106	Koridorius	23,05									23,05
1	1	107	Koridorius-laiptinė	16,34									16,34
1	1	108	Koridorius	9,55									9,55
1	1	109	Darbo kabinetas	38,60								38,60	
1	1	110	Darbo kabinetas	30,77								30,77	
1	1	111	Tambūras	4,28									4,28
1	1	112	Koridorius	102,91									102,91



1	2	3	4	5	6	7	8	9	10	11	12	13	14
1	1	113	Darbo kabinetas	41,00								41,00	
1	1	114	Darbo kabinetas	39,84								39,84	
1	1	115	Darbo kabinetas	40,00								40,00	
1	1	116	Darbo kabinetas	41,37								41,37	
1	1	117	Darbo kabinetas	42,84								42,84	
1	1	118	Pagalbinė patalpa	6,86									6,86
1	1	119	Pagalbinė patalpa	9,46									9,46
1	1	120	Tambūras	2,04									2,04
1	1	121	Vandens įvado patalpa	28,18									28,18
1	1	122	Elektros skydinė	26,09									26,09
1	1	123	Darbo kambarys	24,79								24,79	
1	1	124	Personalo poilsio patalpa	83,72								83,72	
1	1	125	Inventoriaus patalpa	3,12									3,12
1	1	126	Persirengimo patalpa	22,90									22,90
1	1	127	Inventoriaus patalpa	1,96									1,96
1	1	128	Vonia	3,36									3,36
1	1	129	Tualetas	1,84									1,84
1	1	130	Motinių kambarys	18,69									18,69
1	1	131	Tualetas	8,58									8,58
1	1	132	Tualetas	9,02									9,02
1	1	133	Holas	9,38									9,38
1	1	134	Koridorius	30,61									30,61
1	1	135	Techninė patalpa	173,83									173,83



1	2	3	4	5	6	7	8	9	10	11	12	13	14
1	1	136	Šiluminis punktas	32,33									32,33
1	1	137	Dulkių šalinimo patalpa	21,75									21,75
1	1	138	Saugykla	83,90								83,90	
1	1	139	Saugyklos tarnybinė patalpa	34,09									34,09
1	1	140	Saugykla	217,89								217,89	
1	1	141	Saugykla	111,84								111,84	
Iš viso pirmame aukšte (141 patalpos)				3730,15								1938,21	1791,94
2	2	1	Tambūras	7,64									7,64
2	2	2	Vestibiulis	110,81								110,81	
2	2	3	Vestibiulis	77,65								77,65	
2	2	4	Drabužinė	56,00									56,00
2	2	5	Tualetas	3,78									3,78
2	2	6	Tualetas	16,43									16,43
2	2	7	Skaitykla	134,06								134,06	
2	2	8	Ryšių patalpa	7,83									7,83
2	2	9	Skaitykla	29,26								29,26	
2	2	10	Kabinetas	24,18								24,18	
2	2	11	Skaitykla	25,16								25,16	
2	2	12	Vestibiulis	377,53								377,53	
2	2	13	Koridorius	48,33									48,33
2	2	14	Posėdžių patalpa	37,67								37,67	
2	2	15	Darbo kabinetas	35,05								35,05	
2	2	16	Darbo kabinetas	35,04								35,04	



1	2	3	4	5	6	7	8	9	10	11	12	13	14
2	2	17	Darbo kabinetas	37,23								37,23	
2	2	18	Darbo kabinetas	37,08								37,08	
2	2	19	Koridorius-laiptinė	12,99									12,99
2	2	20	Koridorius	16,52									16,52
2	2	21	Tualetas	4,34									4,34
2	2	22	Tualetas	4,38									4,38
2	2	23	Koridorius	7,42									7,42
2	2	24	Poilsio kambarys	16,98								16,98	
2	2	25	Poilsio kambarys	22,39								22,39	
2	2	26	Peronalo virtuvėlė	7,00									7,00
2	2	27	Foje	31,11								31,11	
2	2	28	Rūkymo patalpa	15,44									15,44
2	2	29	Koridorius	61,08									61,08
2	2	30	Techninė patalpa	6,42									6,42
2	2	31	Koridorius	4,53									4,53
2	2	32	Sandėlis	13,57									13,57
2	2	33	Sandėlis	7,41									7,41
2	2	34	Koridorius	5,10									5,10
2	2	35	Sandėlis	20,79									20,79
2	2	36	Darbo kabinetas	144,37								144,37	
2	2	37	Tualetas	2,27									2,27
2	2	38	Koridorius	1,41									1,41
2	2	39	Prausykla	2,10									2,10



1	2	3	4	5	6	7	8	9	10	11	12	13	14
2	2	40	Darbo kabinetas	19,16								19,16	
2	2	41	Darbo kabinetas	12,62								12,62	
2	2	42	Darbo kabinetas	16,15								16,15	
2	2	43	Pagalbinė patalpa	11,92									11,92
2	2	44	Pagalbinė patalpa	4,27									4,27
2	2	45	Saugykla	337,92								337,92	
2	2	46	Tualetas	2,73									2,73
2	2	47	Tualetas	1,01									1,01
2	2	48	Prausykla	3,08									3,08
2	2	49	Prausykla	3,27									3,27
2	2	50	Tualetas	1,96									1,96
2	2	51	Tualetas	1,15									1,15
2	2	52	Tualetas	1,15									1,15
2	2	53	Koridorius	71,97									71,97
2	2	54	Virtuvė	18,31									18,31
2	2	55	Darbo kabinetas	13,74								13,74	
2	2	56	Pagalbinė ptalpa	64,12									64,12
2	2	57	Pagalbinė ptalpa	2,58									2,58
2	2	58	Pagalbinė ptalpa	28,05									28,05
2	2	59	Pagalbinė ptalpa	33,94									33,94
2	2	60	Koridorius	3,17									3,17
2	2	61	Pagalbinė ptalpa	7,66									7,66
2	2	62	Pagalbinė ptalpa	33,70									33,70



1	2	3	4	5	6	7	8	9	10	11	12	13	14
2	2	63	Pagalbinė patalpa	36,92									36,92
2	2	64	Vonia	4,21									4,21
2	2	65	Pagalbinė patalpa	6,32									6,32
2	2	66	Darbo kabinetas	20,83								20,83	
2	2	67	Sandėliukas	2,89									2,89
2	2	68	Koridorius	5,80									5,80
2	2	69	Valytojo patalpa	4,99									4,99
2	2	70	Foje	35,72								35,72	
2	2	71	Rūkymo patalpa	15,33									15,33
2	2	72	Iškrovimo tambūras	8,17									8,17
2	2	73	Saugykla	192,08								192,08	
2	2	74	Tarnybinė patalpa	19,70									19,70
2	2	75	Koridorius	17,26									17,26
2	2	76	Darbo kabinetas	34,90								34,90	
2	2	77	Darbo kabinetas	31,97								31,97	
2	2	78	Koridorius-laiptinė	12,55									12,55
2	2	79	Koridorius	23,61									23,61
2	2	80	Saugykla	355,74								355,74	
2	2	81	Saugyklos tarnybinė patalpa	48,08									48,08
2	2	82	Dujinio gesinimo patalpa	7,86									7,86
2	2	83	Saugykla	76,62								76,62	
2	2	84	Darbo kabinetas	37,82								37,82	
2	2	85	Darbo kabinetas	36,70								36,70	



1	2	3	4	5	6	7	8	9	10	11	12	13	14
2	2	86	Darbo kabinetas	38,76								38,76	
2	2	87	Skaitykla	91,90								91,90	
2	2	88	Skaitykla	53,02								53,02	
2	2	89	Skaitykla	30,53								30,53	
2	2	90	Skaitykla	132,93								132,93	
2	2	91	Ryšių patalpa	10,39									10,39
2	2	92	Tualetas	10,40									10,40
2	2	93	Darbo kabinetas	9,21								9,21	
2	2	94	Holas	46,98								46,98	
2	2	95	Laiptinė	7,96									7,96
Iš viso antrame aukšte (95 patalpos)				3670,13								2800,87	869,26
3	3	1	Vestibiulis	544,66								544,66	
3	3	2	Koridorius-laiptinė	11,15									11,15
3	3	3	Skaitykla	145,13								145,13	
3	3	4	Tualetas	10,96									10,96
3	3	5	Darbo kabinetas	8,24								8,24	
3	3	6	Darbo kabinetas	16,68								16,68	
3	3	7	Pagalbinė patalpa	8,44									8,44
3	3	8	Darbo kabinetas	21,35								21,35	
3	3	9	Koridorius	7,61									7,61
3	3	10	Parodų salė	128,02								128,02	
3	3	11	Darbo kabinetas	31,33								31,33	
3	3	12	Darbo kabinetas	21,53								21,53	



* 1 0 6 3 2 4 6 1 3 7 *

1	2	3	4	5	6	7	8	9	10	11	12	13	14
3	3	13	Darbo kabinetas	9,88								9,88	
3	3	14	Tualetas	9,96									9,96
3	3	15	Skaitykla	137,95								137,95	
3	3	16	Koridorius-laiptinė	11,16								11,16	
3	3	17	Koridorius	51,35									51,35
3	3	18	Skaitykla	144,58								144,58	
3	3	19	Darbo kabinetas	36,10								36,10	
3	3	20	Koridorius-laiptinė	11,50									11,50
3	3	21	Tambūras	5,43									5,43
3	3	22	Saugykla	435,32								435,32	
3	3	23	Tambūras	5,87									5,87
3	3	24	Saugyklos tarnybinė patalpa	44,41									44,41
3	3	25	Koridorius	16,60									16,60
3	3	26	Tualetas	4,50									4,50
3	3	27	Tualetas	3,61									3,61
3	3	28	Koridorius	8,63									8,63
3	3	29	Poilsio patalpa	17,25								17,25	
3	3	30	Poilsio patalpa	21,81								21,81	
3	3	31	Personalo virtuvėlė	7,65									7,65
3	3	32	Fojė	31,20								31,20	
3	3	33	Rūkymo patalpa	15,38									15,38
3	3	34	Koridorius	60,23									60,23
3	3	35	Darbo kabinetas	20,10								20,10	



1	2	3	4	5	6	7	8	9	10	11	12	13	14
3	3	36	Darbo kabinetas	16,68								16,68	
3	3	37	Darbo kabinetas	15,08								15,08	
3	3	38	Darbo kabinetas	32,30								32,30	
3	3	39	Darbo kabinetas	30,98								30,98	
3	3	40	Darbo kabinetas	26,71								26,71	
3	3	41	Tualetas	2,27									2,27
3	3	42	Koridorius	1,51									1,51
3	3	43	Pagalbinė patalpa	1,81									1,81
3	3	44	Darbo kabinetas	18,93								18,93	
3	3	45	Darbo kabinetas	12,46								12,46	
3	3	46	Darbo kabinetas	18,68								18,68	
3	3	47	Saugykla	34,72								34,72	
3	3	48	Tambūras	5,28									5,28
3	3	49	Saugykla	23,79								23,79	
3	3	50	Tambūras	6,66									6,66
3	3	51	Techninė patalpa	6,49									6,49
3	3	52	Tarnybinė patalpa	20,32									20,32
3	3	53	Saugykla	565,02								565,02	
3	3	54	Tambūras	4,24									4,24
3	3	55	Tualetas	2,72									2,72
3	3	56	Tualetas	0,91									0,91
3	3	57	Prausykla	3,26									3,26
3	3	58	Prausykla	3,35									3,35



1	2	3	4	5	6	7	8	9	10	11	12	13	14
3	3	59	Tualetas	1,94									1,94
3	3	60	Tualetas	0,95									0,95
3	3	61	Tualetas	0,94									0,94
3	3	62	Pagalbinė patalpa	4,20									4,20
3	3	63	Saugykla	12,94								12,94	
3	3	64	Koridorius	62,10									62,10
3	3	65	Virtuvė	18,96									18,96
3	3	66	Darbo kabinetas	13,21								13,21	
3	3	67	Darbo kabinetas	12,67								12,67	
3	3	68	Darbo kabinetas	21,89								21,89	
3	3	69	Darbo kabinetas	14,63								14,63	
3	3	70	Darbo kabinetas	16,54								16,54	
3	3	71	Darbo kabinetas	17,07								17,07	
3	3	72	Darbo kabinetas	16,83								16,83	
3	3	73	Darbo kabinetas	15,16								15,16	
3	3	74	Darbo kabinetas	31,20								31,20	
3	3	75	Darbo kabinetas	20,71								20,71	
3	3	76	Tambūras	5,74									5,74
3	3	77	Saugykla	24,25								24,25	
3	3	78	Pagalbinė patalpa	4,28									4,28
3	3	79	Pagalbinė patalpa	7,53									7,53
3	3	80	Fojė	31,97								31,97	
3	3	81	Rūkymo patalpa	15,47									15,47



1	2	3	4	5	6	7	8	9	10	11	12	13	14
3	3	82	Koridorius	15,91									15,91
3	3	83	Darbo kabinetas	35,20								35,20	
3	3	84	Darbo kabinetas	32,90								32,90	
3	3	85	Koridorius-laiptinė	11,08									11,08
3	3	86	Koridorius	10,10									10,10
3	3	87	Darbo kabinetas	36,57								36,57	
3	3	88	Skaitykla	184,10								184,10	
Iš viso trečiame aukšte (88 patalpos)				3616,78								3115,48	501,30
4	4	1	Koridorius-laiptinė	18,59									18,59
4	4	2	Skaitykla	50,44								50,44	
4	4	3	Koridorius-laiptinė	17,25									17,25
4	4	4	Koridorius	13,20									13,20
4	4	5	Tualetas	9,17									9,17
4	4	6	Darbo kabinetas	10,35								10,35	
4	4	7	Darbo kabinetas	16,32								16,32	
4	4	8	Pagalbinė patalpa	8,66									8,66
4	4	9	Darbo kabinetas	20,22								20,22	
4	4	10	Darbo kabinetas	18,41								18,41	
4	4	11	Darbo kabinetas	26,99								26,99	
4	4	12	Darbo kabinetas	11,60								11,60	
4	4	13	Koridorius	13,28									13,28
4	4	14	Tualetas	9,79									9,79
4	4	15	Koridorius-laiptinė	17,67									17,67



1	2	3	4	5	6	7	8	9	10	11	12	13	14
4	4	16	Skaitykla	46,84								46,84	
4	4	17	Koridorius-laiptinė	18,27									18,27
4	4	18	Skaitykla	89,08								89,08	
4	4	19	Koridorius	8,20									8,20
4	4	20	Darbo kabinetas	38,24								38,24	
4	4	21	Tualetas	3,10									3,10
4	4	22	Tualetas	4,57									4,57
4	4	23	Darbo kabinetas	18,06								18,06	
4	4	24	Darbo kabinetas	21,53								21,53	
4	4	25	Darbo kabinetas	8,69								8,69	
4	4	26	Holas-fojė	46,56								46,56	
4	4	27	Koridorius	70,73									70,73
4	4	28	Kasa	4,31								4,31	
4	4	29	Darbo kabinetas	14,90								14,90	
4	4	30	Darbo kabinetas	17,51								17,51	
4	4	31	Darbo kabinetas	12,62								12,62	
4	4	32	Darbo kabinetas	16,90								16,90	
4	4	33	Darbo kabinetas	16,30								16,30	
4	4	34	Darbo kabinetas	30,83								30,83	
4	4	35	Darbo kabinetas	29,38								29,38	
4	4	36	Pagalbinė patalpa	2,60									2,60
4	4	37	San mazgas	2,90									2,90
4	4	38	Pagalbinė patalpa	2,65									2,65



1	2	3	4	5	6	7	8	9	10	11	12	13	14
4	4	39	Darbo kabinetas	19,99								19,99	
4	4	40	Darbo kabinetas	24,89								24,89	
4	4	41	Prausykla	2,35									2,35
4	4	42	Tualetas	1,77									1,77
4	4	43	Prausykla	3,23									3,23
4	4	44	Tualetas	2,68									2,68
4	4	45	Archyvas	18,12								18,12	
4	4	46	Tambūras	4,44									4,44
4	4	47	Archyvas	18,66								18,66	
4	4	48	Tambūras	7,25									7,25
4	4	49	Techninė patalpa	6,42									6,42
4	4	50	Koridorius	65,83									65,83
4	4	51	Prausykla	3,18									3,18
4	4	52	Tualetas	2,75									2,75
4	4	53	Tualetas	1,05									1,05
4	4	54	Tualetas	1,01									1,01
4	4	55	Tualetas	1,01									1,01
4	4	56	Tambūras	2,21									2,21
4	4	57	Prausykla	3,23									3,23
4	4	58	Pagalbinė patalpa	4,20									4,20
4	4	59	Archyvas	26,62								26,62	
4	4	60	Tambūras	10,34									10,34
4	4	61	Saugykla	39,92								39,92	



1	2	3	4	5	6	7	8	9	10	11	12	13	14
4	4	62	Virtuvė	18,45									18,45
4	4	63	Darbo kabinetas	13,31								13,31	
4	4	64	Darbo kabinetas	12,61								12,61	
4	4	65	Darbo kabinetas	21,38								21,38	
4	4	66	Darbo kabinetas	9,54								9,54	
4	4	67	Darbo kabinetas	24,57								24,57	
4	4	68	Darbo kabinetas	10,96								10,96	
4	4	69	Darbo kabinetas	11,04								11,04	
4	4	70	Darbo kabinetas	24,55								24,55	
4	4	71	Darbo kabinetas	16,48								16,48	
4	4	72	Holas-fojė	31,89								31,89	
4	4	73	Rūkymo patalpa	15,46									15,46
4	4	74	Pagalbinė patalpa	4,28									4,28
4	4	75	Pagalbinė patalpa	7,96									7,96
4	4	76	Saugykla	531,74								531,74	
4	4	77	Tambūras	4,12									4,12
4	4	78	Tarnybinė patalpa	20,12									20,12
4	4	79	Darbo kabinetas	34,59								34,59	
4	4	80	Darbo kabinetas	31,72								31,72	
4	4	81	Koridorius-laiptinė	12,40									12,40
4	4	82	Koridorius	35,32									35,32
4	4	83	Koridorius	17,38									17,38
4	4	84	Koridorius-laiptinė	12,71									12,71



1	2	3	4	5	6	7	8	9	10	11	12	13	14
4	4	85	Tambūras	2,47									2,47
4	4	86	Saugykla	384,12								384,12	
4	4	87	Tambūras	2,47									2,47
4	4	88	Koridorius	9,85									9,85
4	4	89	Darbo kabinetas	36,24								36,24	
4	4	90	Skaitykla	94,05								94,05	
4	4	91	Saugyklos tarnybinė patalpa	41,90									41,90
4	4	92	Vitražo patalpa	3,18									3,18
4	4	93	Tambūras	2,36									2,36
4	4	94	Saugykla	383,67								383,67	
4	4	95	Saugyklos tarnybinė patalpa	49,07									49,07
4	4	96	Tambūras	2,36									2,36
4	4	97	Saugyklos tarnybinė patalpa	19,99									19,99
4	4	98	Saugykla	529,01								529,01	
4	4	99	Tambūras	4,16									4,16
Iš viso ketvirtame aukšte (99 patalpos)				3545,34								2915,75	629,59
5	5	1	Koridorius	10,06									10,06
5	5	2	Koridorius	6,48									6,48
5	5	3	Tualetas	15,30									15,30
5	5	4	Koridorius	5,69									5,69
5	5	5	Darbo kabinetas	18,50								18,50	
5	5	6	Pagalbinė patalpa	8,41									8,41
5	5	7	Ilgarsinimo aparatinė	11,01								11,01	



1	2	3	4	5	6	7	8	9	10	11	12	13	14
5	5	8	Vertėjų patalpa	5,60								5,60	
5	5	9	Konferencijų salė	140,46								140,46	
5	5	10	Holas	106,25								106,25	
5	5	11	Koridorius	13,53									13,53
5	5	12	Pagalbinė patalpa	25,80									25,80
5	5	13	Pagalbinė patalpa	5,26									5,26
5	5	14	Darbo kambarys	15,56								15,56	
5	5	15	Tualetas	18,50									18,50
5	5	16	Pagalbinė patalpa	56,40									56,40
5	5	17	Ryšių patalpa	8,22									8,22
5	5	18	Inventoriaus patalpa	5,04									5,04
5	5	19	Darbo kabinetas	28,38								28,38	
5	5	20	Skaitykla	26,98								26,98	
5	5	21	Koridorius	9,47									9,47
5	5	22	Koridorius-laiptinė	18,15									18,15
5	5	23	Holas	168,87								168,87	
5	5	24	Skaitykla	44,86								44,86	
5	5	25	Koridorius	46,00									46,00
5	5	26	Muzikos skaitykla	108,16								108,16	
5	5	27	Įrašų studija	15,71								15,71	
5	5	28	Įrašų studija	18,03								18,03	
5	5	29	Darbo kabinetas	34,36								34,36	
5	5	30	Koridorius-laiptinė	12,84									12,84



1	2	3	4	5	6	7	8	9	10	11	12	13	14
5	5	31	Koridorius	16,65									16,65
5	5	32	Tualetas	3,43									3,43
5	5	33	Tualetas	2,95									2,95
5	5	34	Skaitykla	58,24								58,24	
5	5	35	Fojė	31,11								31,11	
5	5	36	Rūkymo patalpa	15,44									15,44
5	5	37	Koridorius	72,85									72,85
5	5	38	Darbo kabinetas	20,54								20,54	
5	5	39	Salė	47,18								47,18	
5	5	40	Darbo kabinetas	15,38								15,38	
5	5	41	Darbo kabinetas	13,87								13,87	
5	5	42	Darbo kabinetas	18,35								18,35	
5	5	43	Mokymo salė	101,45								101,45	
5	5	44	Koridorius	13,62									13,62
5	5	45	Techninė patalpa	6,76									6,76
5	5	46	Archyvas	15,56								15,56	
5	5	47	Koridorius	8,13									8,13
5	5	48	Techninė patalpa	6,42									6,42
5	5	49	Archyvas	39,71								39,71	
5	5	50	Pagalbinė patalpa	121,91									121,91
5	5	51	Pagalbinė patalpa	112,89									112,89
5	5	52	Tualetas	2,75									2,75
5	5	53	Tualetas	1,01									1,01



1	2	3	4	5	6	7	8	9	10	11	12	13	14
5	5	54	Prausykla	2,96									2,96
5	5	55	Prausykla	3,19									3,19
5	5	56	Tualetas	1,98									1,98
5	5	57	Tualetas	1,15									1,15
5	5	58	Tualetas	1,15									1,15
5	5	59	Valytojos patalpa	4,08									4,08
5	5	60	Koridorius	11,70									11,70
5	5	61	Virtuvė	18,64									18,64
5	5	62	Darbo kabinetas	12,86								12,86	
5	5	63	Darbo kabinetas	12,81								12,81	
5	5	64	Darbo kabinetas	21,57								21,57	
5	5	65	Darbo kabinetas	14,48								14,48	
5	5	66	Darbo kabinetas	34,15								34,15	
5	5	67	Darbo kabinetas	15,05								15,05	
5	5	68	Darbo kabinetas	14,69								14,69	
5	5	69	Darbo kabinetas	16,40								16,40	
5	5	70	Darbo kabinetas	17,17								17,17	
5	5	71	Darbo kabinetas	18,80								18,80	
5	5	72	Koridorius	50,14									50,14
5	5	73	Archyvas	14,23								14,23	
5	5	74	Koridorius	6,08									6,08
5	5	75	Techninė patalpa	7,28									7,28
5	5	76	Koridorius	4,63									4,63



1	2	3	4	5	6	7	8	9	10	11	12	13	14
5	5	77	Archyvas	11,26								11,26	
5	5	78	Pagalbinė patalpa	122,34									122,34
5	5	79	Pagalbinė patalpa	12,92									12,92
5	5	80	Pagalbinė patalpa	6,47									6,47
5	5	81	Fondai	154,73								154,73	
5	5	82	Tambūras	4,98									4,98
5	5	83	Tambūras	4,24									4,24
5	5	84	Koridorius	6,04									6,04
5	5	85	Valytojos patalpa	4,99									4,99
5	5	86	Fojė	31,51								31,51	
5	5	87	Fojė	15,33								15,33	
5	5	88	Koridorius	37,79									37,79
5	5	89	Darbo kabinetas	32,20								32,20	
5	5	90	Darbo kabinetas	32,76								32,76	
5	5	91	Laiptinė	13,06									13,06
5	5	92	Tambūras	7,66									7,66
5	5	93	Saugykla	392,78								392,78	
5	5	94	Tambūras	7,59									7,59
5	5	95	Saugyklos tarnybinė patalpa	50,03									50,03
5	5	96	Dujinio gesinimo patalpa	8,26									8,26
5	5	97	Koridorius	46,38									46,38
5	5	98	Darbo kabinetas	33,96								33,96	
5	5	99	Darbo kabinetas	37,96								37,96	



1	2	3	4	5	6	7	8	9	10	11	12	13	14
5	5	100	Darbo kabinetas	35,88								35,88	
5	5	101	Skaitykla	74,38								74,38	
5	5	102	Skaitykla	45,36								45,36	
5	5	103	Laiptinė	18,13									18,13
5	5	104	Koridorius	14,23									14,23
5	5	105	Darbo kabinetas	26,93								26,93	
5	5	106	Darbo kabinetas	28,76								28,76	
5	5	107	Darbo kabinetas	26,91								26,91	
5	5	108	Darbo kabinetas	19,16								19,16	
5	5	109	Koridorius	11,15									11,15
5	5	110	Ryšių patalpa	8,31									8,31
Iš viso penktame aukšte (110 patalpos)				3443,71								2296,20	1147,51
6	6	1	Koridorius-laiptinė	16,07									16,07
6	6	2	Koridorius	8,30									8,30
6	6	3	Tualetas	4,09									4,09
6	6	4	Tualetas	2,30									2,30
6	6	5	Tualetas	2,29									2,29
6	6	6	Valymo inventoriaus patalpa	2,84									2,84
6	6	7	Techninė patalpa	282,53									282,53
6	6	8	koridorius	8,43									8,43
6	6	9	Valymo inventoriaus patalpa	2,91									2,91
6	6	10	Tualetas	2,42									2,42
6	6	11	Tualetas	2,42									2,42



1	2	3	4	5	6	7	8	9	10	11	12	13	14
6	6	12	Tualetas	4,20									4,20
6	6	13	Koridorius-laiptinė	16,81									16,81
6	6	14	Koridorius	117,79									117,79
6	6	15	Pagalbinė patalpa	26,11									26,11
6	6	16	Darbo kabinetas	32,00								32,00	
6	6	17	Darbo kabinetas	21,88								21,88	
6	6	18	Darbo kabinetas	26,06								26,06	
6	6	19	Mokymo klasė	82,06								82,06	
6	6	20	Techninė patalpa	34,72									34,72
6	6	21	Techninė patalpa	172,91									172,91
6	6	22	Koridorius-laiptinė	15,35									15,35
6	6	23	Tambūras	3,92									3,92
6	6	24	Saugykla	388,61								388,61	
6	6	25	Saugyklos tarnybinė patalpa	52,13									52,13
6	6	26	Tambūras	3,86									3,86
6	6	27	Koridorius	20,83									20,83
6	6	28	Koridorius	9,16									9,16
6	6	29	Koridorius	4,92									4,92
6	6	30	Vonia	2,88									2,88
6	6	31	Poilsio patalpa	5,86								5,86	
6	6	32	Techninė patalpa	16,86									16,86
6	6	33	Tualetas	9,40									9,40
6	6	34	Tualetas	4,61									4,61



1	2	3	4	5	6	7	8	9	10	11	12	13	14
6	6	35	Tualetas	9,25									9,25
6	6	36	Koridorius	5,39									5,39
6	6	37	Fojė	28,61								28,61	
6	6	38	Pagalbinė patalpa	18,87									18,87
6	6	39	Techninė patalpa	6,01									6,01
6	6	40	Skaitykla	169,43								169,43	
6	6	41	Saugykla	30,02								30,02	
6	6	42	Techninė patalpa	19,82									19,82
6	6	43	Koridorius	17,39									17,39
6	6	44	Pagalbinė patalpa	5,20									5,20
6	6	45	Salė	124,58								124,58	
6	6	46	Tualetas	2,70									2,70
6	6	47	Tualetas	1,08									1,08
6	6	48	Prausykla	3,13									3,13
6	6	49	Prausykla	3,17									3,17
6	6	50	Tualetas	2,20									2,20
6	6	51	Tualetas	1,02									1,02
6	6	52	Tualetas	1,02									1,02
6	6	53	Valytojos patalpa	5,22									5,22
6	6	54	Darbo kabinetas	11,74								11,74	
6	6	55	Darbo kabinetas	19,11								19,11	
6	6	56	Darbo kabinetas	13,44								13,44	
6	6	57	Darbo kabinetas	67,06								67,06	



1	2	3	4	5	6	7	8	9	10	11	12	13	14
6	6	58	Darbo kabinetas	35,34								35,34	
6	6	59	Darbo kabinetas	33,12								33,12	
6	6	60	Koridorius	114,51									114,51
6	6	61	Saugykla	176,69								176,69	
6	6	62	Saugykla	235,66								235,66	
6	6	63	Tambūras	7,56									7,56
6	6	64	Tambūras	4,19									4,19
6	6	65	Valytojos patalpa	4,40									4,40
6	6	66	Darbo kabinetas	11,89								11,89	
6	6	67	Rūkymo patalpa	19,10									19,10
6	6	68	Fojė	29,83								29,83	
6	6	69	Koridorius	11,02									11,02
6	6	70	Poilsio patalpa	31,89								31,89	
6	6	71	Poilsio patalpa	30,80								30,80	
6	6	72	Koridorius-laiptinė	13,34									13,34
6	6	73	Koridorius	116,85									116,85
6	6	74	Techninė patalpa	175,29									175,29
6	6	75	Techninė patalpa	33,97									33,97
6	6	76	Posėdžių kambarys	79,71								79,71	
6	6	77	Darbo kabinetas	27,54								27,54	
6	6	78	Darbo kabinetas	22,64								22,64	
6	6	79	Darbo kabinetas	32,62								32,62	
6	6	80	Darbo kabinetas	28,32								28,32	



1	2	3	4	5	6	7	8	9	10	11	12	13	14
Iš viso šeštame aukšte (80 patalpos)				3249,27								1796,51	1452,76
7	7	1	Saugykla	387,47								387,47	
7	7	2	Saugyklos tarnybinė patalpa	49,34									49,34
7	7	3	Foje	32,16								32,16	
7	7	4	Pagalbinė patalpa	6,76									6,76
7	7	5	Koridorius	57,22									57,22
7	7	6	Darbo kabinetas	6,97								6,97	
7	7	7	Darbo kabinetas	11,57								11,57	
7	7	8	Darbo kabinetas	8,39								8,39	
7	7	9	Darbo kabinetas	15,46								15,46	
7	7	10	Darbo kabinetas	10,46								10,46	
7	7	11	Salė	59,11								59,11	
7	7	12	Pagalbinė patalpa	3,35									3,35
7	7	13	Tualetas	2,90									2,90
7	7	14	Tualetas	1,01									1,01
7	7	15	Prausykla	3,28									3,28
7	7	16	Prausykla	3,32									3,32
7	7	17	Tualetas	1,96									1,96
7	7	18	Tualetas	1,17									1,17
7	7	19	Tualetas	1,17									1,17
7	7	20	Tualetas	1,91									1,91
7	7	21	Valytojos patalpa	3,26									3,26
7	7	22	Personalo patalpa	15,99									15,99



1	2	3	4	5	6	7	8	9	10	11	12	13	14
7	7	23	Pagalbinė patalpa	7,97									7,97
7	7	24	Darbo kabinetas	19,92								19,92	
7	7	25	Darbo kabinetas	13,96								13,96	
7	7	26	Darbo kabinetas	15,42								15,42	
7	7	27	Darbo kabinetas	13,80								13,80	
7	7	28	Koridorius	59,64									59,64
7	7	29	Foje	29,24								29,24	
7	7	30	Liftų mašinų patalpa	14,03									14,03
7	7	31	Tambūras	4,62									4,62
7	7	32	Tambūras	4,19									4,19
7	7	33	Fondai	526,63								526,63	
7	7	34	Personalo patalpa	19,82									19,82
7	7	35	Saugykla	427,43								427,43	
7	7	36	Saugyklos tarnybinė patalpa	35,91									35,91
7	7	37	Tambūras	1,13									1,13
7	7	38	Tarnybinė patalpa	20,04									20,04
7	7	39	Archyvas	524,55								524,55	
7	7	40	Tambūras	4,13									4,13
7	7	41	Tambūras	1,31									1,31
Iš viso septintame aukšte (41 patalpos)				2427,97								2102,54	325,43
8	8	1	Saugykla	315,13								315,13	
8	8	2	Saugyklos tarnybinė patalpa	40,15									40,15
8	8	3	Kartografijos saugykla	106,98								106,98	



1	2	3	4	5	6	7	8	9	10	11	12	13	14
8	8	4	Koridorius	2,69									2,69
8	8	5	Lifto techninė patalpa	19,57									19,57
8	8	6	Tarnybinė patalpa	19,78									19,78
8	8	7	Archyvas	537,99								537,99	
8	8	8	Tambūras	4,19									4,19
8	8	9	Pakrovimo patalpa	6,57									6,57
8	8	10	Koridorius	14,01									14,01
Iš viso aštuntame aukšte (10 patalpos)				1067,06								960,10	106,96
9	9	1	Techninė patalpa	344,08									344,08
9	9	2	Dujinio gesinimo patalpa	11,37									11,37
9	9	3	Techninė patalpa	60,36									60,36
9	9	4	Koridorius	9,71									9,71
9	9	5	Techninė patalpa	18,42									18,42
9	9	6	Pagalbinė patalpa	15,89									15,89
9	9	7	Ventkamera	40,45									40,45
9	9	8	Ventkamera	33,29									33,29
9	9	9	Ventkamera	45,64									45,64
9	9	10	Koridorius	45,14									45,14
9	9	11	Ventkamera	10,93									10,93
9	9	12	Ventkamera	45,43									45,43
9	9	13	Ventkamera	83,79									83,79
9	9	14	Techninė patalpa	50,94									50,94
9	9	15	Techninė patalpa	52,27									52,27



1	2	3	4	5	6	7	8	9	10	11	12	13	14
9	9	16	Pagalbinė patalpa	7,19									7,19
9	9	17	Pagalbinė patalpa	10,15									10,15
9	9	18	koridorius	7,76									7,76
9	9	19	koridorius	8,08									8,08
9	9	20	Techninė patalpa	6,83									6,83
9	9	21	Techninė patalpa	13,29									13,29
Iš viso devintame aukšte (21 patalpos)				921,01									921,01
Iš viso (744 patalpos)				27288,86								18168,13	9120,73

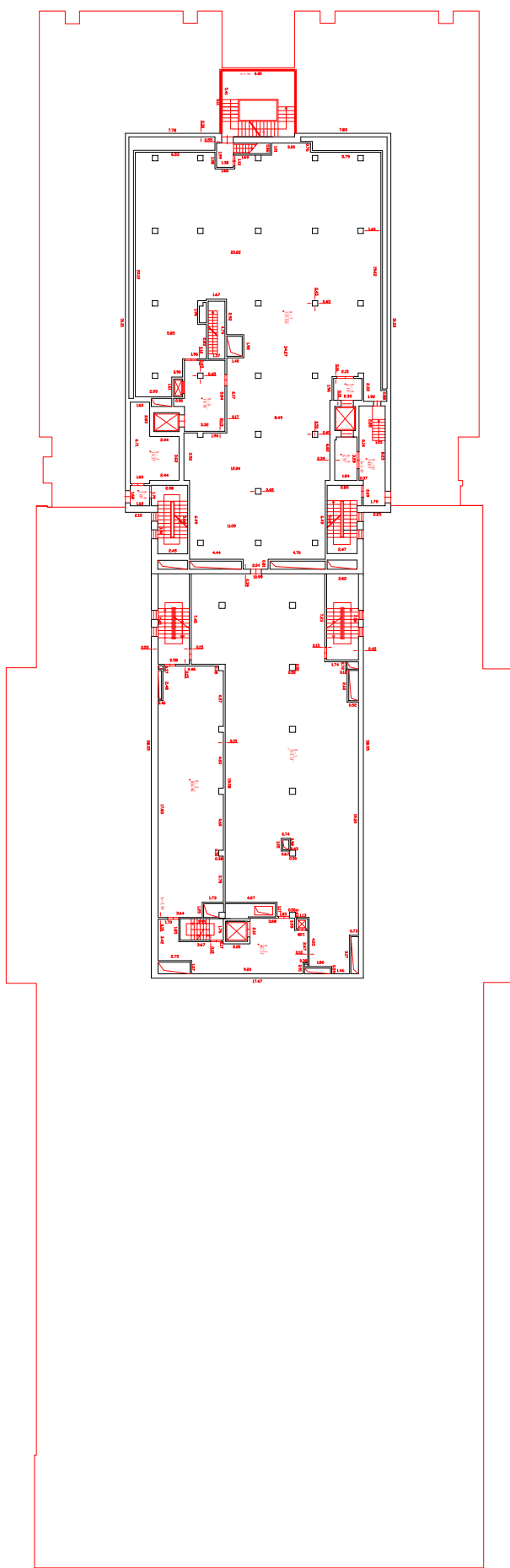
Parengė Direktorius Linas Jurevičius

A.V.

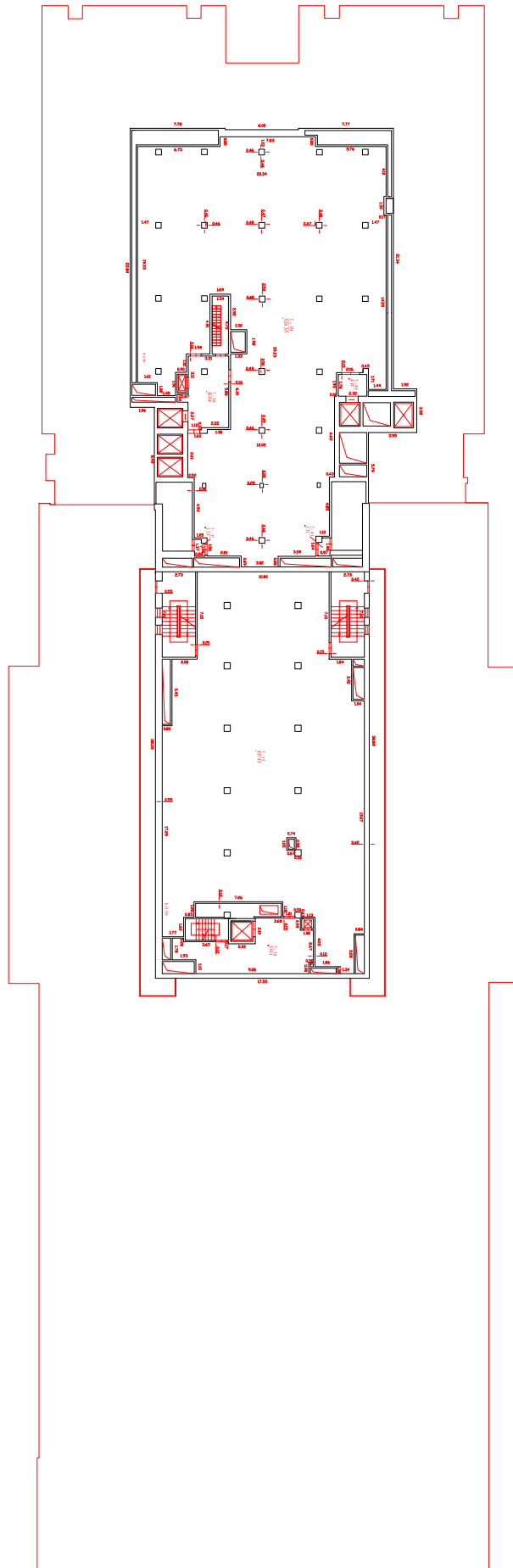
Tikrino Matininkas Gintautas Mingaila



Table 1. <i>See text for details.</i>			
Kilb and his colleagues' (2005) R-R			
F-R ratio		N ₁ and R-R	F-R ratio
1.0 (1.00000)	1.0 (1.00000)	1.0 (1.00000)	1.0 (1.00000)
0.9 (0.90000)	0.9 (0.90000)	0.9 (0.90000)	0.9 (0.90000)
0.8 (0.80000)	0.8 (0.80000)	0.8 (0.80000)	0.8 (0.80000)
0.7 (0.70000)	0.7 (0.70000)	0.7 (0.70000)	0.7 (0.70000)
0.6 (0.60000)	0.6 (0.60000)	0.6 (0.60000)	0.6 (0.60000)
0.5 (0.50000)	0.5 (0.50000)	0.5 (0.50000)	0.5 (0.50000)
0.4 (0.40000)	0.4 (0.40000)	0.4 (0.40000)	0.4 (0.40000)
0.3 (0.30000)	0.3 (0.30000)	0.3 (0.30000)	0.3 (0.30000)
0.2 (0.20000)	0.2 (0.20000)	0.2 (0.20000)	0.2 (0.20000)
0.1 (0.10000)	0.1 (0.10000)	0.1 (0.10000)	0.1 (0.10000)
0.0 (0.00000)	0.0 (0.00000)	0.0 (0.00000)	0.0 (0.00000)



Project Name	1063080122
Project Number	1063080122
Project Date	2023-10-27
Project Location	1063080122
Project Status	1063080122
Project Manager	1063080122
Project Engineer	1063080122
Project Designer	1063080122
Project Checker	1063080122
Project Approver	1063080122



Project Name	1063080122
Project Number	1063080122
Project Date	10/10/2022
Project Location	1063080122
Project Status	1063080122
Project Manager	1063080122
Project Engineer	1063080122
Project Designer	1063080122
Project Checker	1063080122
Project Approver	1063080122

Pagrindinio pastato, jo dalių ir priestatų kadastro duomenys

Adresas Vilniaus m. sav. Vilniaus m. Gedimino pr. 51

Unikalus Nr. 1096-2008-3018

Pastaba Statinio rekonstrukcija 2003-2016 m.

Viso pastato			
Bendras plotas: kv. m	27288,86	Baigtumo procentas: %	100
Tūris: kub. m	121380	Koordinatė X:	6062345
Užstatytas plotas: kv. m	5167	Koordinatė Y:	581462
Plotas bruto: kv. m	37205	Statinio kategorija:	Ypatingas
Daikto būklė:			

Kadastro duomenys	Pagrindinis pastatas	R sys (pusr sis)	Pastog s patalpos
Duomenys užfiksuoti	2016-05-02	X	X
Žymėjimas	1C8/p	R	
Paskirtis	Kult ros	X	X
Pavadinimas	Biblioteka	X	X
Statybos pradžios metai:	1962	1962	
Statybos pabaigos metai:	1962	1962	
Rekonstravimo pradžios metai:	2003		
Rekonstravimo pabaigos metai:	2016		
Kap. remonto pradžios metai:			
Kap. remonto pabaigos metai:			
Modernizavimo pradžios metai:			
Modernizavimo pabaigos metai:			
Papr. remonto pradžios metai:			
Papr. remonto pabaigos metai:			
Baigtumo procentas: %	100	100	
Aukšt skai ius:	8		
T ris: kub. m	71332	1283	
Bendras plotas: kv. m	14648,11	282,39	
Pamatai:	Betonas		
Sienos:	Plytos	Gelžbetonio blokai	
Perdanga:	Gelžbetonis	Gelžbetonis	
Stogo konstrukcija:	Šlaitinis		
Stogo danga:	Metalas		
Išor s apdaila:	Dekoratyvinis tinkas	N ra	
Pertvaros:	Plytos	Plytos	
Grindys:	Kilimin danga	Betono plokšt s	
Langai:	Plastikiniai	N ra	
Durys:	Medin s	Medin s	
Vidaus apdaila:	Dažai	Tinkas	
Šildymas:	Centrinis šildym.iš centr.sist		
Vandentiekis:	Komunalinis vandentiekis		
Nuotek šalinimas:	Komunalinis nuotek šalinimas		

01-Lie-2016 15:55:30



Kadaastro duomenys	Pagrindinis pastatas	R sys (pusr sis)	Pastog s patalpos
Dujos:	N ra		
Karštas vanduo:	Yra		
Elektra:	Yra		
Virykl :	N ra		
Vonios kambarys:	Yra		
V dinimas ir kondicionavimas:	V dinimas ir kondicionavimas		

Parengė Direktorius Linas Jurevičius

A.V.

Tikrino Matininkas Gintautas Mingaila



Pagrindinio pastato, jo dalių ir priestatų kadastro duomenys

Kadastro duomenys	Priestatas	Priestatas	Priestatas
Duomenys užfiksuoti	2016-05-02		
Žymėjimas	T1		
Pavadinimas	Terasa		
Statybos pradžios metai:	1962		
Statybos pabaigos metai:	1962		
Rekonstravimo pradžios metai:			
Rekonstravimo pabaigos metai:			
Kap. remonto pradžios metai:			
Kap. remonto pabaigos metai:			
Modernizavimo pradžios metai:			
Modernizavimo pabaigos metai:			
Papr. remonto pradžios metai:			
Papr. remonto pabaigos metai:			
Baigtumo procentas: %	100		
Aukštis skaičius:	1		
Tūris: kub. m	0		
Bendras plotas: kv. m	0		
Užstatytas plotas: kv. m	250		
Pamatai:	Betonas		
Sienos:	Plytos		
Perdanga:	Gelžbetonis		
Stogo konstrukcija:	Šlaitinis		
Stogo danga:	Metalas		
Išorės apdaila:	Dekoratyvinis tinkas		
Pertvaros:	Nėra		
Grindys:	Betono plokštės		
Langai:	Nėra		
Durys:	Nėra		
Vidaus apdaila:	Nėra		

Kadastro duomenys	Priestatas	Priestatas	Priestatas
Duomenys užfiksuoti	2016-05-02	2016-05-02	2016-05-02
Žymėjimas	1c8/p	R2	R3
Pavadinimas	Priestatas	Rsys	Rsys
Statybos pradžios metai:	2003	2003	2007
Statybos pabaigos metai:	2003	2003	2016
Rekonstravimo pradžios metai:			
Rekonstravimo pabaigos metai:			
Kap. remonto pradžios metai:			
Kap. remonto pabaigos metai:			
Modernizavimo pradžios metai:			
Modernizavimo pabaigos metai:			
Papr. remonto pradžios metai:			
Papr. remonto pabaigos metai:			
Baigtumo procentas: %	100	100	100
Aukštis skaičius:	8	1	1
Tūris: kub. m	42144	5027	1594
Bendras plotas: kv. m	11023,31	1018,99	316,06
Užstatytas plotas: kv. m	1615	0	0
Pamatai:	Betonas	Betonas	Betonas
Sienos:	Plytos	Gelžbetonio blokai	Plytos
Perdanga:	Gelžbetonis	Gelžbetonis	Gelžbetonis
Stogo konstrukcija:	Šlaitinis	Šlaitinis	Šlaitinis
Stogo danga:	Metalas	Metalas	Metalas
Išorės apdaila:	Dekoratyvinis tinkas	Dekoratyvinis tinkas	Nėra

01-Lie-2016 15:55:31



* 1 0 6 3 2 4 6 1 3 5 *

Kadastro duomenys	Priestatas	Priestatas	Priestatas
Duomenys užfiksuoti	2016-05-02	2016-05-02	2016-05-02
Žymėjimas	1c8/p	R2	R3
Pavadinimas	Priestatas	R sys	R sys
Pertvaros:	Plytos	Plytos	Plytos
Grindys:	Parketas	Betono plokštės	Monolitinės
Langai:	Mediniai	Mediniai	Nėra
Durys:	Medinės	Medinės	Metalinės
Vidaus apdaila:	Dažai	Tinkas	Dažai



[illegible]

Table 1. Study design			
<i>P</i> factor	<i>V</i> factor	<i>P</i> factor	<i>V</i> factor
1. Patient age	1. Intervention	2. Sex	
2. Patient weight	2. Assessment		
3. Patient sex			
4. Patient history			
5. Patient comorbidities			
6. Patient medications			
7. Patient diet			
8. Patient exercise			
9. Patient education			
10. Patient insurance			
11. Patient ethnicity			
12. Patient religion			
13. Patient occupation			
14. Patient income			
15. Patient family size			
16. Patient social support			
17. Patient health status			
18. Patient health beliefs			
19. Patient health expectations			
20. Patient health goals			
21. Patient health needs			
22. Patient health resources			
23. Patient health status			
24. Patient health beliefs			
25. Patient health expectations			
26. Patient health goals			
27. Patient health needs			
28. Patient health resources			
29. Patient health status			
30. Patient health beliefs			
31. Patient health expectations			
32. Patient health goals			
33. Patient health needs			
34. Patient health resources			
35. Patient health status			
36. Patient health beliefs			
37. Patient health expectations			
38. Patient health goals			
39. Patient health needs			
40. Patient health resources			
41. Patient health status			
42. Patient health beliefs			
43. Patient health expectations			
44. Patient health goals			
45. Patient health needs			
46. Patient health resources			
47. Patient health status			
48. Patient health beliefs			
49. Patient health expectations			
50. Patient health goals			
51. Patient health needs			
52. Patient health resources			
53. Patient health status			
54. Patient health beliefs			
55. Patient health expectations			
56. Patient health goals			
57. Patient health needs			
58. Patient health resources			
59. Patient health status			
60. Patient health beliefs			
61. Patient health expectations			
62. Patient health goals			
63. Patient health needs			
64. Patient health resources			
65. Patient health status			
66. Patient health beliefs			
67. Patient health expectations			
68. Patient health goals			
69. Patient health needs			
70. Patient health resources			
71. Patient health status			
72. Patient health beliefs			
73. Patient health expectations			
74. Patient health goals			
75. Patient health needs			
76. Patient health resources			
77. Patient health status			
78. Patient health beliefs			
79. Patient health expectations			
80. Patient health goals			
81. Patient health needs			
82. Patient health resources			
83. Patient health status			
84. Patient health beliefs			
85. Patient health expectations			
86. Patient health goals			
87. Patient health needs			
88. Patient health resources			
89. Patient health status			
90. Patient health beliefs			
91. Patient health expectations			
92. Patient health goals			
93. Patient health needs			
94. Patient health resources			
95. Patient health status			
96. Patient health beliefs			
97. Patient health expectations			
98. Patient health goals			
99. Patient health needs			
100. Patient health resources			
101. Patient health status			
102. Patient health beliefs			
103. Patient health expectations			
104. Patient health goals			
105. Patient health needs			
106. Patient health resources			
107. Patient health status			
108. Patient health beliefs			
109. Patient health expectations			
110. Patient health goals			
111. Patient health needs			
112. Patient health resources			
113. Patient health status			
114. Patient health beliefs			
115. Patient health expectations			
116. Patient health goals			
117. Patient health needs			
118. Patient health resources			
119. Patient health status			
120. Patient health beliefs			
121. Patient health expectations			
122. Patient health goals			
123. Patient health needs			
124. Patient health resources			
125. Patient health status			
126. Patient health beliefs			
127. Patient health expectations			
128. Patient health goals			
129. Patient health needs			
130. Patient health resources			
131. Patient health status			
132. Patient health beliefs			
133. Patient health expectations			
134. Patient health goals			
135. Patient health needs			
136. Patient health resources			
137. Patient health status			
138. Patient health beliefs			
139. Patient health expectations			
140. Patient health goals			
141. Patient health needs			
142. Patient health resources			
143. Patient health status			
144. Patient health beliefs			
145. Patient health expectations			
146. Patient health goals			
147. Patient health needs			
148. Patient health resources			
149. Patient health status			
150. Patient health beliefs			
151. Patient health expectations			
152. Patient health goals			
153. Patient health needs			
154. Patient health resources			
155. Patient health status			
156. Patient health beliefs			
157. Patient health expectations			
158. Patient health goals			
159. Patient health needs			
160. Patient health resources			
161. Patient health status			
162. Patient health beliefs			
163. Patient health expectations			
164. Patient health goals			
165. Patient health needs			
166. Patient health resources			
167. Patient health status			
168. Patient health beliefs			
169. Patient health expectations			
170. Patient health goals			
171. Patient health needs			
172. Patient health resources			
173. Patient health status			
174. Patient health beliefs			
175. Patient health expectations			
176. Patient health goals			
177. Patient health needs			
178. Patient health resources			
179. Patient health status			
180. Patient health beliefs			
181. Patient health expectations			
182. Patient health goals			
183. Patient health needs			
184. Patient health resources			
185. Patient health status			
186. Patient health beliefs			
187. Patient health expectations			
188. Patient health goals			
189. Patient health needs			
190. Patient health resources			
191. Patient health status			
192. Patient health beliefs			
193. Patient health expectations			
194. Patient health goals			
195. Patient health needs			
196. Patient health resources			
197. Patient health status			
198. Patient health beliefs			
199. Patient health expectations			
200. Patient health goals			
201. Patient health needs			
202. Patient health resources			
203. Patient health status			
204. Patient health beliefs			
205. Patient health expectations			
206. Patient health goals			
207. Patient health needs			
208. Patient health resources			
209. Patient health status			
210. Patient health beliefs			
211. Patient health expectations			
212. Patient health goals			
213. Patient health needs			
214. Patient health resources			
215. Patient health status			
216. Patient health beliefs			
217. Patient health expectations			
218. Patient health goals			
219. Patient health needs			
220. Patient health resources			
221. Patient health status			
222. Patient health beliefs			
223. Patient health expectations			
224. Patient health goals			
225. Patient health needs			
226. Patient health resources			
227. Patient health status			
228. Patient health beliefs			
229. Patient health expectations			
230. Patient health goals			
231. Patient health needs			
232. Patient health resources			
233. Patient health status			
234. Patient health beliefs			
235. Patient health expectations			
236. Patient health goals			
237. Patient health needs			
238. Patient health resources			
239. Patient health status			
240. Patient health beliefs			
241. Patient health expectations			
242. Patient health goals			
243. Patient health needs			
244. Patient health resources			
245. Patient health status			
246. Patient health beliefs			
247. Patient health expectations			
248. Patient health goals			
249. Patient health needs			
250. Patient health resources			
251. Patient health status			
252. Patient health beliefs			
253. Patient health expectations			
254. Patient health goals			
255. Patient health needs			
256. Patient health resources			
257. Patient health status			
258. Patient health beliefs			
259. Patient health expectations			
260. Patient health goals			
261. Patient health needs			
262. Patient health resources			
263. Patient health status			
264. Patient health beliefs			
265. Patient health expectations			
266. Patient health goals			
267. Patient health needs			
268. Patient health resources			
269. Patient health status			
270. Patient health beliefs			
271. Patient health expectations			
272. Patient health goals			
273. Patient health needs			
274. Patient health resources			
275. Patient health status			
276. Patient health beliefs			
277. Patient health expectations			
278. Patient health goals			
279. Patient health needs			
280. Patient health resources			
281. Patient health status			
282. Patient health beliefs			
283. Patient health expectations			
284. Patient health goals			
285. Patient health needs			
286. Patient health resources			
287. Patient health status			
288. Patient health beliefs			
289. Patient health expectations			
290. Patient health goals			
291. Patient health needs			
292. Patient health resources			
293. Patient health status			
294. Patient health beliefs			
295. Patient health expectations			
296. Patient health goals			
297. Patient health needs			
298. Patient health resources			
299. Patient health status			
300. Patient health beliefs			
301. Patient health expectations			
302. Patient health goals			
303. Patient health needs			
304. Patient health resources			
305. Patient health status			
306. Patient health beliefs			
307. Patient health expectations			
308. Patient health goals			
309. Patient health needs			
310. Patient health resources			
311. Patient health status			
312. Patient health beliefs			
313. Patient health expectations			
314. Patient health goals			
315. Patient health needs			
316. Patient health resources			
317. Patient health status			
318. Patient health beliefs			
319. Patient health expectations			
320. Patient health goals			
321. Patient health needs			
322. Patient health resources			
323. Patient health status			
324. Patient health beliefs			
325. Patient health expectations			
326. Patient health goals			
327. Patient health needs			
328. Patient health resources			
329. Patient health status			
330. Patient health beliefs			
331. Patient health expectations			
332. Patient health goals			
333. Patient health needs			
334. Patient health resources			
335. Patient health status			
336. Patient health beliefs			
337. Patient health expectations			
338. Patient health goals			
339. Patient health needs			
340. Patient health resources			
341. Patient health status			
342. Patient health beliefs			
343. Patient health expectations			
344. Patient health goals			
345. Patient health needs			
346. Patient health resources			
347. Patient health status			
348. Patient health beliefs			
349. Patient health expectations			
350. Patient health goals			
351. Patient health needs			
352. Patient health resources			
353. Patient health status			
354. Patient health beliefs			
355. Patient health expectations			
356. Patient health goals			
357. Patient health needs			
358. Patient health resources			
359. Patient health status			
360. Patient health beliefs			
361. Patient health expectations			
362. Patient health goals			
363. Patient health needs			
364. Patient health resources			
365. Patient health status			
366. Patient health beliefs			
367. Patient health expectations			
368. Patient health goals			
369. Patient health needs			
370. Patient health resources			
371. Patient health status			
372. Patient health beliefs			
373. Patient health expectations			
374. Patient health goals			
375. Patient health needs			
376. Patient health resources			
377. Patient health status			
378. Patient health beliefs			
379. Patient health expectations			
380. Patient health goals			
381. Patient health needs			
382. Patient health resources			
383. Patient health status			
384. Patient health beliefs			
385. Patient health expectations			
386. Patient health goals			
387. Patient health needs			
388. Patient health resources			
389. Patient health status			
390. Patient health beliefs			
391. Patient health expectations			
392. Patient health goals			
393. Patient health needs			
394. Patient health resources			
395. Patient health status			
396. Patient health beliefs			
397. Patient health expectations			
398. Patient health goals			
399. Patient health needs			
400. Patient health resources			
401. Patient health status			
402. Patient health beliefs			
403. Patient health expectations			
404. Patient health goals			
405. Patient health needs			
406. Patient health resources			
407. Patient health status			
408. Patient health beliefs			
409. Patient health expectations			
410. Patient health goals			
411. Patient health needs			
412. Patient health resources			
413. Patient health status			
414. Patient health beliefs			
415. Patient health expectations			
416. Patient health goals			
417. Patient health needs			
418. Patient health resources			
419. Patient health status			
420. Patient health beliefs			
421. Patient health expectations			
422. Patient health goals			
423. Patient health needs			
424. Patient health resources			
425. Patient health status			
426. Patient health beliefs			
427. Patient health expectations			
428. Patient health goals			
429. Patient health needs			
430. Patient health resources			
431. Patient health status			
432. Patient health beliefs			
433. Patient health expectations			
434. Patient health goals			
435. Patient health needs			
436. Patient health resources			
437. Patient health status			
438. Patient health beliefs			
439. Patient health expectations			
440. Patient health goals			
441. Patient health needs			
442. Patient health resources			
443. Patient health status			
444. Patient health beliefs			

Statinio nuotraukos

Adresas Vilniaus m. sav. Vilniaus m. Gedimino pr. 51

Pavadinimas Biblioteka

Unikalus Nr. 1096-2008-3018

Žymėjimas 1C8/p

Paskirtis Kultūros

Matavimo data 2016-05-02





Parengė Direktorius Linas Jurevičius

A.V.

Tikrino Matininkas Gintautas Mingaila



Pagrindinio pastato, jo dalių ir priestatų įkainojimas (perkainojimas)

Adresas Vilniaus m. sav. Vilniaus m. Gedimino pr. 51

Unikalus Nr. 1096-2008-3018

Vertės nustatymo data	Į(P)	Žymėjimas	Pavadinimas	Kasmetinis vertės mažinimo koeficientas	Matavimo vienetas	Kiekis	Kainynas ir lentelė	Vieneto statybos vertė po indeksavimo, Eur	Atkūrimo kaštai (statybinė vertė), Eur	Nusidėvėjimas %	Atkuriamoji vertė, Eur	Vietovės pataisos koeficientas	Vidutinė rinkos vertė, Eur
1	2	3	4	5	6	7	8	9	10	11	12	13	14
2016-05-02		1C8/p	Biblioteka	0.8	kub. m	121380	Modelis: 13301	129	15658000	20	12526000		15156000
	P	1C8/p	Biblioteka	0.8	kub. m	71332	NTK 2016-2.12.13	129,1		27			
	P	1c8/p	Priestatas	0.8	kub. m	42144	NTK 2016-2.12.13	129,1		10			
	P	R	Rūsys	0.8	kub. m	1283	NTK 2016-2.12.13	117,48		43			
	P	R2	Rūsys	0.8	kub. m	5027	NTK 2016-2.12.13	123,94		10			
	I	R3	Rūsys	0.8	kub. m	1594	NTK 2016-2.12.13	117,48		0			

Parengė Direktorius Linas Jurevičius

A.V.

Tikrino Matininkas Gintautas Mingaila



Table 1. System installed for local data collection for 2004/05, F.V.3			
1. Equipment	2. Software	3. Platform	4. Notes
1. Personal computer	1. Microsoft Office 2000		
2. Data cables	2. Microsoft Access 2000		
3. Data cables	3. Microsoft Access 2000		
4. Data cables	4. Microsoft Access 2000		
5. Data cables	5. Microsoft Access 2000		
6. Data cables	6. Microsoft Access 2000		
7. Data cables	7. Microsoft Access 2000		
8. Data cables	8. Microsoft Access 2000		
9. Data cables	9. Microsoft Access 2000		
10. Data cables	10. Microsoft Access 2000		
11. Data cables	11. Microsoft Access 2000		
12. Data cables	12. Microsoft Access 2000		
13. Data cables	13. Microsoft Access 2000		
14. Data cables	14. Microsoft Access 2000		
15. Data cables	15. Microsoft Access 2000		
16. Data cables	16. Microsoft Access 2000		
17. Data cables	17. Microsoft Access 2000		
18. Data cables	18. Microsoft Access 2000		
19. Data cables	19. Microsoft Access 2000		
20. Data cables	20. Microsoft Access 2000		
21. Data cables	21. Microsoft Access 2000		
22. Data cables	22. Microsoft Access 2000		
23. Data cables	23. Microsoft Access 2000		
24. Data cables	24. Microsoft Access 2000		
25. Data cables	25. Microsoft Access 2000		
26. Data cables	26. Microsoft Access 2000		
27. Data cables	27. Microsoft Access 2000		
28. Data cables	28. Microsoft Access 2000		
29. Data cables	29. Microsoft Access 2000		
30. Data cables	30. Microsoft Access 2000		
31. Data cables	31. Microsoft Access 2000		
32. Data cables	32. Microsoft Access 2000		
33. Data cables	33. Microsoft Access 2000		
34. Data cables	34. Microsoft Access 2000		
35. Data cables	35. Microsoft Access 2000		
36. Data cables	36. Microsoft Access 2000		
37. Data cables	37. Microsoft Access 2000		
38. Data cables	38. Microsoft Access 2000		
39. Data cables	39. Microsoft Access 2000		
40. Data cables	40. Microsoft Access 2000		
41. Data cables	41. Microsoft Access 2000		
42. Data cables	42. Microsoft Access 2000		
43. Data cables	43. Microsoft Access 2000		
44. Data cables	44. Microsoft Access 2000		
45. Data cables	45. Microsoft Access 2000		
46. Data cables	46. Microsoft Access 2000		
47. Data cables	47. Microsoft Access 2000		
48. Data cables	48. Microsoft Access 2000		
49. Data cables	49. Microsoft Access 2000		
50. Data cables	50. Microsoft Access 2000		
51. Data cables	51. Microsoft Access 2000		
52. Data cables	52. Microsoft Access 2000		
53. Data cables	53. Microsoft Access 2000		
54. Data cables	54. Microsoft Access 2000		
55. Data cables	55. Microsoft Access 2000		
56. Data cables	56. Microsoft Access 2000		
57. Data cables	57. Microsoft Access 2000		
58. Data cables	58. Microsoft Access 2000		
59. Data cables	59. Microsoft Access 2000		
60. Data cables	60. Microsoft Access 2000		
61. Data cables	61. Microsoft Access 2000		
62. Data cables	62. Microsoft Access 2000		
63. Data cables	63. Microsoft Access 2000		
64. Data cables	64. Microsoft Access 2000		
65. Data cables	65. Microsoft Access 2000		
66. Data cables	66. Microsoft Access 2000		
67. Data cables	67. Microsoft Access 2000		
68. Data cables	68. Microsoft Access 2000		
69. Data cables	69. Microsoft Access 2000		
70. Data cables	70. Microsoft Access 2000		
71. Data cables	71. Microsoft Access 2000		
72. Data cables	72. Microsoft Access 2000		
73. Data cables	73. Microsoft Access 2000		
74. Data cables	74. Microsoft Access 2000		
75. Data cables	75. Microsoft Access 2000		
76. Data cables	76. Microsoft Access 2000		
77. Data cables	77. Microsoft Access 2000		
78. Data cables	78. Microsoft Access 2000		
79. Data cables	79. Microsoft Access 2000		
80. Data cables	80. Microsoft Access 2000		
81. Data cables	81. Microsoft Access 2000		
82. Data cables	82. Microsoft Access 2000		
83. Data cables	83. Microsoft Access 2000		
84. Data cables	84. Microsoft Access 2000		
85. Data cables	85. Microsoft Access 2000		
86. Data cables	86. Microsoft Access 2000		
87. Data cables	87. Microsoft Access 2000		
88. Data cables	88. Microsoft Access 2000		
89. Data cables	89. Microsoft Access 2000		
90. Data cables	90. Microsoft Access 2000		
91. Data cables	91. Microsoft Access 2000		
92. Data cables	92. Microsoft Access 2000		
93. Data cables	93. Microsoft Access 2000		
94. Data cables	94. Microsoft Access 2000		
95. Data cables	95. Microsoft Access 2000		
96. Data cables	96. Microsoft Access 2000		
97. Data cables	97. Microsoft Access 2000		
98. Data cables	98. Microsoft Access 2000		
99. Data cables	99. Microsoft Access 2000		
100. Data cables	100. Microsoft Access 2000		

TABLE 2. Mean number of Red-footed Booby eggs per nest (n = 100)			
Year	1992-1993	1993-1994	1994-1995
1. Mean	1.5	1.5	2.0
2. Standard deviation	0.7	0.7	0.8
3. Range	0-3	0-3	0-3
4. Sample size	100	100	100